

Fluggebiets Datenbank

Inhalt

Niederbauen, Emmetten, LU.....	2
Brunni – Engelberg, OW.....	3
Mauborget, Neuchatel, NE.....	4
Hohwald, Interlaken, BE.....	5
Bielen, Wolfenschiessen, OW.....	6
Montoz, Berner Jura, BE.....	7
Bözingerberg Ost, Biel/Bienne, BE.....	8
Weissenstein, Oberdorf, SO.....	9
Werfenweng, Österreich.....	10
Meduno, Italien.....	11
Weitere Gebiete zu dokumentieren oder Vorschläge zum Testen:.....	12
Name, Ort, Kanton.....	13

Niederbauen, Emmetten, LU

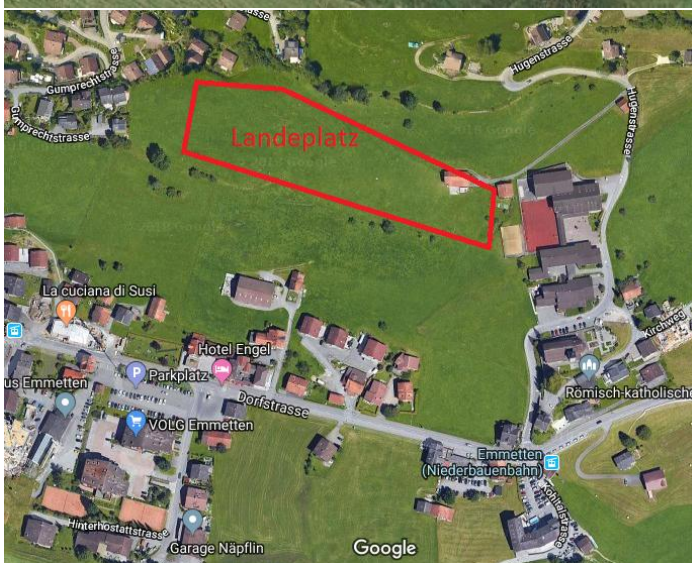
Ausrichtung: N, NO (für Rollis nur diese Windrichtungen)

Zugang: Talstation unmittelbar neben Parkplatz. Kleine Seilbahngondel mit Platz für Rollstuhl und 2-3 Personen. Türbreite 62cm. Bergstation hat 3 Stufen, jedoch steht eine mobile Rampe zur Verfügung. Alle anderen Durchgänge sind mit Rollstuhl passierbar. Ca 100m von Bergstation zu Startplatz mit Steigung von ca. 15% auf Teer und Kiesweg.

Startplatz: Grossräumig eher Flach.

Landeplatz: Lange Landebahn mit kleinen Hügeln. Queranflug über Häuser.

Links: [Google Maps](#); [Paragliding365](#)



Brunni – Engelberg, OW

Ausrichtung: S, SW

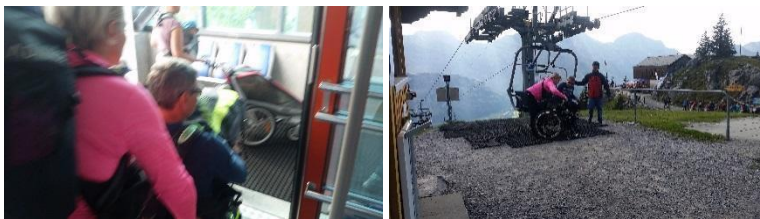
Zugang: Talstation unmittelbar neben Parkplatz. Grosse Einzelgondel und anschliessend 3-er Sessellift. Sessellift wird von Personal zum auf- und absteigen angehalten. Zwischen Gondel und Sessel ca. 100m Kiesweg eher abfallend.

Startplatz: Startplatz 1 erreichbar nach kurzem starkem Anstieg (ca. 50m) von Bergstation. Startplatz eher kurz oben flach, unten nach Kuppe steil. Start über Baumreihe.

Startplatz 2 erreichbar nach ca. 300m Abstieg von Bergstation über Kiesweg. Grossräumiger Startplatz mit idealer Neigung.

Landeplatz: Landefeld 150m von Talstation. Grossräumige, flache Wiese.

Links: [Google Maps](#), [Paragliding 365](#)



Mauborget, Neuchatel, NE

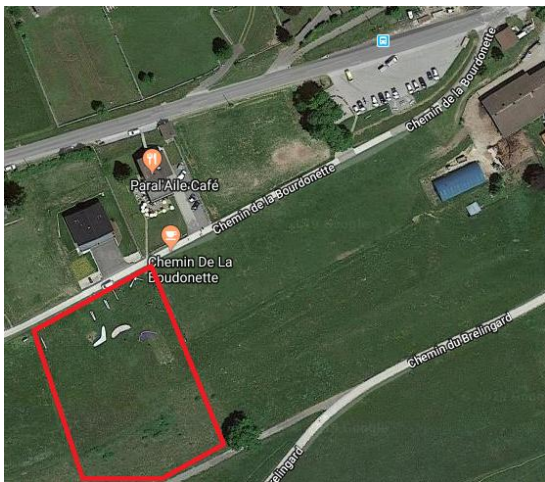
Ausrichtung: S, SO, O

Zugang: Mit dem Fahrzeug bis zum Parkplatz direkt neben dem Startplatz. Ohne Überwindung von Hindernissen auf festem Untergrund leicht erreichbar. Strasse vom Parkplatz zum Startplatz abfallend ohne Steigung.

Startplatz: Idealer Startplatz mit Auslegezone in flachem Gelände. Danach stärker abfallendes Startgelände für den Startlauf. Startabbruch problemlos möglich. Idealerweise bei etwas Aufwind zu starten.

Landeplatz: Grosszügiges Landefeld. Grosse Landevolten problemlos möglich ohne Hindernisse.

Links: [Google Maps](#); [Paragliding365](#)





Hohwald, Interlaken, BE

Ausrichtung: S, SSO, SSW

Zugang: Mit dem Fahrzeug bis zum Parkplatz direkt neben dem Startplatz. Ohne Überwindung von Hindernissen auf festem Untergrund leicht erreichbar. Strasse vom Parkplatz zum Startplatz abfallend ohne Steigung. Ticket zur Befahrung der Privatstrasse muss bezogen werden (5.- CHF?)

Startplatz: Idealer Startplatz mit Auslegezone in flachem Gelände. Danach flach abfallendes Startgelände für die Beschleunigungsphase. Startabbruch problemlos möglich. **Landeplatz:** Grosszügiges Landefeld. Grosse Landevolten problemlos möglich ohne Hindernisse.

Einschränkungen: Für Schulung Fr-So fast unmöglich Bewilligung zu erhalten. Unter der Woche Anmeldung nötig unter: [Verwaltung Gastschulen und Flugreisen \(deltacub-interlaken.ch\)](http://verwaltung.gastschulen.und.flugreisen.deltacub-interlaken.ch)

40.- CHF Kosten pro Tag für Gastschulen!

Links:

Bielen, Wolfenschiessen, OW

Ausrichtung: S, SO, O

Zugang: Talstation unmittelbar neben Parkplatz. Kleine Seilbahngondel mit Platz für Rollstuhlfahrer und 2-3 Personen. Einstieg in Gondel ca 30cm hoch, Rollstuhl muss aussen angebracht werden. Wahrscheinlich nicht geeignet für die Trikes von Backbone. Türbreite **??cm**. Bergstation ohne Stufen. Ca 50m von Bergstation zu Startplatz enger Kiesweg.

Startplatz: Kleiner Startplatz mit Auslegezone in flachem Gelände. Danach stärker abfallendes Startgelände für den Startlauf. Startabbruch nur in Aufziehphase möglich. Idealerweise bei etwas Aufwind zu starten.

Landeplatz: Grosszügiges Landefeld. Grosse Landevolten problemlos möglich trotz Hindernissen.

Einschränkungen: Bei stärkerem Talwind (wie z.b. Bise oder thermische Tage) oft Seitenwind am Startplatz, besonders wenn abgeschattet.

Links: [Google Maps](#); [Paragliding365](#)



Montoz, Berner Jura, BE

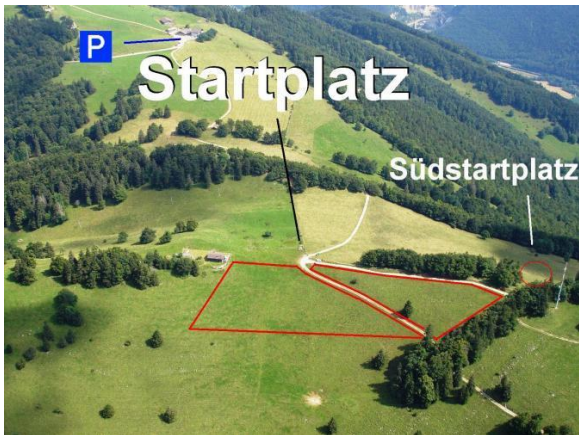
Ausrichtung: N, S, SO

Zugang: Mit dem Fahrzeug bis zum Parkplatz neben dem Restaurant Hotel La Werdtberg. Auf Kiestrasse flach 900m zum Startplatz. Der Leichte Anstieg am Schluss ist vom Rollifahrer selbst oder mit einem Helfer problemlos zu überwinden. Zwei Viehroste sind zu überfahren. Für das Erreichen des Südstartplatzes ist noch ein zusätzlicher kurzer Anstieg nötig

Startplatz: Der Startplatz bietet links etwas steileres und rechts etwas flacheres Gelände. Etwas Aufwind erleichtert das Starten. Grosszüge Platzverhältnisse. **Unebenheiten im Gelände machen genügend Bodenfreiheit notwendig.**

Landeplatz: Grosszügiges Landefeld. Grosse Landevolten problemlos möglich. Reihe von Büschen und Bäumen in der Mitte der Landevolte.

Links: [Google Maps](#); [Paragliding365](#)



Bözingenberg Ost, Biel/Bienne, BE

Ausrichtung: S, SSO, SSW

Zugang: Mit dem Fahrzeug bis zum Parkplatz neben dem Restaurant Bözingenberg. Auf Kiestrasse mehrheitlich flach ca. 900m zum Startplatz. Am Schluss muss man von unten am Startplatz noch nach oben gelangen. Dazu sind bei einem Rollstuhlfahrer 2 – 3 Helfer sinnvoll.

Startplatz: Der Startplatz hat eine ideale Neigung und ist relativ lang. Unterhalb der Strasse sind unwegsame Büsche. Ein Helfer oder Stein wird benötigt um den Rolli im etwas steileren Gelände gegen Wegrollen zu sichern.

Landeplatz: Eher minimalistischer Landeplatz umgeben von Baumreihe und Bach auf Nord- und Westseite. Abtransport problemlos, direkter Zugang zur Strasse.

Links: [Google Maps](#); [Paragliding365](#)



Weissenstein, Oberdorf, SO

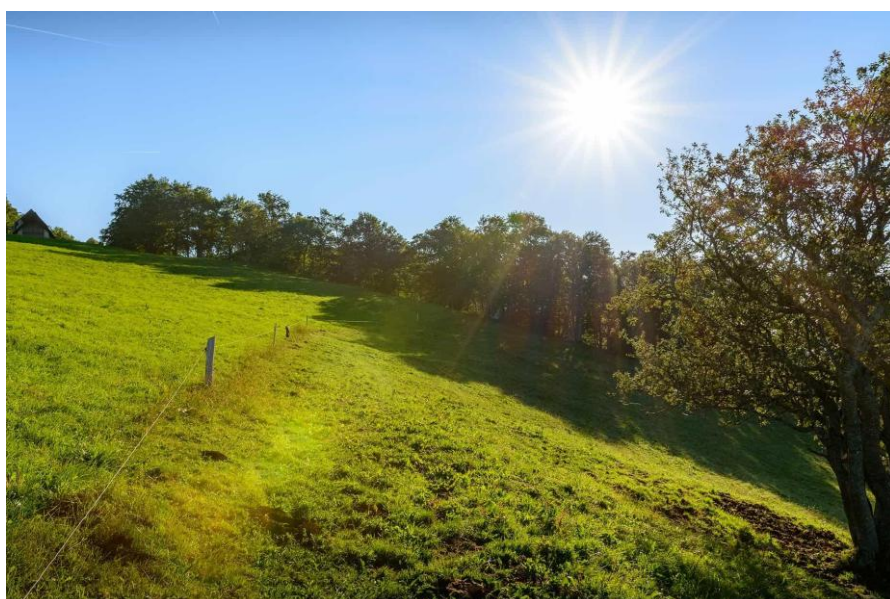
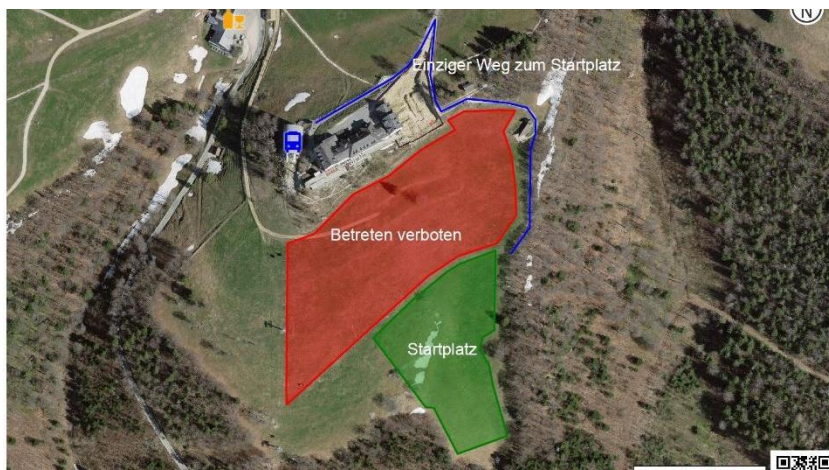
Ausrichtung: S, SSO, SSW

Zugang: Parkplatz bei Talstation Oberdorf. Mit der Bergbahn auf den Weissenstein. Die Bergbahn kann sowohl mit dem Rollstuhl wie auch den Backbone Trikes problemlos genutzt werden. Bei den Trikes muss ggf. ein Rad demontiert werden. Von der Bahn geht es ein Stück hinunter zum Startplatz. Der offizielle Pfad, ist unpassierbar für Rollstühle. Mit dem Rollstuhl kann jedoch am Rand des oberen Feldes zum Startplatz hinuntergefahren werden. Zwei Vieh-Zäune müssen dazu jedoch überwunden werden. Ein bis zwei Helfer sind sinnvoll.

Startplatz: Der Startplatz hat eine ideale Neigung und ist relativ lang. Weit unten verläuft ein Zaun quer über den Startplatz, welcher jedoch im Normalfall unproblematisch ist.

Landeplatz: Offizieller Landeplatz Oberdorf ist quer zur Landerichtung abfallend. Deshalb ist es für Rollstuhlfahrer empfohlen weiter unten, südlich des offiziellen Landeplatzes neben der Strasse zu landen. Der Parkplatz Talstation ist jedoch ein Stück weiter oben. Idealerweise kann das Fahrzeug von einem Helfer geholt werden.

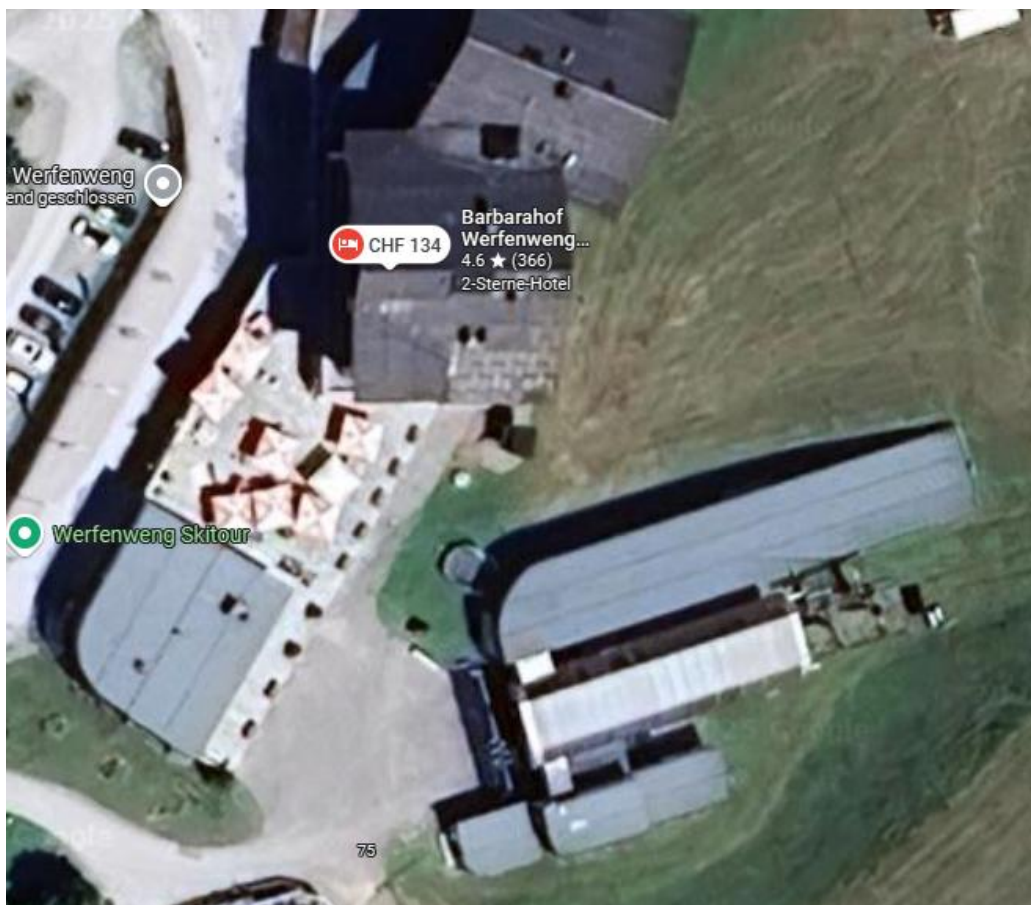
Links: [Google Maps](#); [DCW](#)



Werfenweng, Österreich

Idealer Ort für Rollstuhlpiloten. Hotel Barbarahof direkt neben der Gondelbahn. Startplatz direkt unterhalb der Bergstation Bischlingshöhe und einfacher Zugang zum Bergrestaurant. Wunderschönes Fluggebiet am Tennengebirge. Landeplatz direkt unterhalb vom Hotel Barbarahof.

[Google Maps](#)



Meduno, Italien



Weitere Gebiete zu dokumentieren oder Vorschläge zum Testen:

Allgemein könnte man den Fluggebieten noch eine Note für Accessibility und Startplatz Anspruch geben, um die Auswahl für verschiedene Ansprüche zu vereinfachen

- Alp Scheidegg Zürcher Oberland (wurde schon mit Rolli befliegen). Dokumentation ausstehend. Stefan Keller weiss Bescheid
- Charmey, Fribourg, muss besser getestet werden, Rolli Tandem werden dort gemacht und Pascal Repond ist dort schon mit dem Backbone Rolli Solo geflogen. Wurde Anfang 2025 eingeebnet und verbessert
- Grindelwald First, BEO, wurde schon öfters befliegen, dokumentieren!
- Rodomont bei Rougemont (gstaad) befliegen von pascal repond

Ausländische Fluggebiete

- Annecy, Frankreich (sicher noch viele andere!)
- ev. Vogesen, Le Tre?, Frankreich
- Meduno, Italien
- Werfenweng